

Sina Noemi
Schöpf

Portfolio

AC Stipendium
2022



Foto Credits: Xavier Sägesser

Werkeingabe 1

circulation, 2022 Pinacoteca, Biel, CH



Foto Credits: Xavier Sägeser



Eine Konstruktion aus Hauchdünnem, schimmerndem Stoff hängt von der Decke. Direkt über den Köpfen der Betrachter*innen und beeinflusst deren räumliche Rezeption. Die Künstlerin Sina Schöpf erschafft mit ihrer Skulptur *circulation* (2022) eine Ambivalenz zwischen Leichtigkeit und Bedrückung. Die Betrachtung durch das Schaufenster ermöglicht die distanzierte Erfahrung der beinahe schwebenden Skulptur. Die Form von *circulation* erinnert an industrielle Luftkanäle – der Materialtransfer hebt deren Inhalt hervor. Der in sich geschlossene, räumliche Eingriff von Sina Schöpf konterkariert die kalten Metallkästen und entzieht sich dem menschlichen Nutzen. Als Betrachter*innen sind wir zwischen Unbehagen und Wohlbefinden hin- und hergerissen. Was übrig bleibt, ist ein einziger Atemzug.

Text: Xavier Sägeser

circulation, 2022
Ripstop-Gewebe, Metall, Fiberglas
ca. 90 x 280 x 280 cm



Foto Credits: Mattia Angelini

Werkeingabe 2

Plattform_21, 2021 MASI Palazzo Reali, Lugano, CH



...Die Arbeit "Zeltstangen" birgt eine Ambivalenz mit sich. Aufgestellt oder gebündelt ist ihre Referenzebene direkt erkennbar: Anstatt aus biegsamen Fiberglas, einem glasfaserverstärktem Kunststoff, bestehen die Stangen in der Ausstellung aus Borosilikatglas, einer herkömmlichen, doch extrem hitzebeständigen Glasart. Aufbauend auf ihrer letztjährigen Diplomarbeit Zelt, einem begehbaren Körper aus hauchdünnen Stoffflächen, wird hier die massgeblichen Voraussetzungen der räumlichen Zeltstruktur hinterfragt. Als Fundament dienend, sind die Stangen die erste und letzte Instanz, die dem Zelt dessen entscheidende Form und Funktion gibt. Losgelöst von diesen Eigenschaften, verkörpern die die Glasstangen einen Moment der Mehrdeutigkeit – ein Dazwischen, ein «Nicht-Mehr» oder «Noch-Nicht».

Marlene Bürgi, Plattform21

Zeltstangen, 2021
Borosilikatglas, Aluminium, Gummiband
6 stk. je ca. 10 x 10 x 60 cm



Werkeingabe 3

How to build a fountain (advanced), 2022 Ballostar-Mobile, Bern CH



How to build a fountain (advanced), 2022

PUR Hartschaumplatten, Polystyrolplatten, Dreischichtplatten, Holzlatten, Spannsset, Aluminiumrohr, PVC Schlauch, Wasserpumpe, Epoxidharz, Glasfasergewebe, Senkkopfschrauben, Montagekleber, Holzleim, Leichtspachtel, Acryl- dichtstoff, PUR Schaum

180 × 290 × 240 cm

Zusammenarbeit mit Robin Mettler - robinmettler.ch

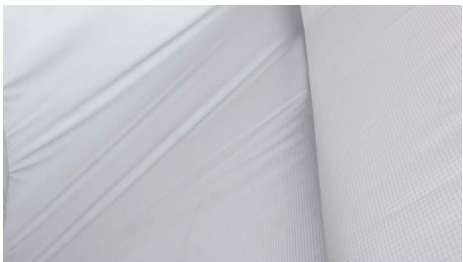




Fotografie: Olivier Noaillon



Zelt, 2020
Ripstop-Gewebe, Aluminium, Fiberglas, Polyester
ca. 320 x 150 x 450 cm



Innerhalb, 2020
Mp4, 16:9, 04', Farbe, Ton

<https://vimeo.com/431506922>



Zucker, 2019

Gips, PVC

3 stk. je ca. 30 × 30 × 50 cm



Ohrstöpsel, 2020
Bronzeguss
je ca. 2 x 1.2 x 1.2 cm





Zusammenarbeit mit Lea Luzifer, Benjamin Gaschen und Valentin Pfrunder

Ausstellungsansicht, Void, 2020, Schwabstrasse Forum A, Bern



Pure Life, 2020
Diverse Luftbefeuchter, Wasser
je ca. 30 × 30 × 40 cm



Hochsitz, 2019

Bändchengewebe, Sand

ca. 30 × 580 × 200 cm

Cantonale Berne, Jura, 2019/20, EAC (les halles), Porrentruy



Zähne, 2019
Speckstein
je ca. 0.8 × 2 × 1 cm

Die Arbeit «how to build a fountain» von Robin Mettler und Sina Schöpf wird zu einem mobilen Treffpunkt. An drei verschiedenen Standorten wurde der Brunnen ausgestellt. Das Projekt ist als skulpturales Werk, zugleich auch als Raum für Austausch und Begegnung, zu lesen. Mit der Arbeit will das Künstlerduo Orte der Freude, Inspiration und Gemeinschaft schaffen.

Samuel Rauber, Sattelkammer Bern

How to build a fountain, 2019

PUR Hartschaumplatten, Polystyrolplatten, Spanplatten, Schalungsplatten, Holzlatten, Dreischichtplatte, Spannset, Aluminiumrohr, PVC Schlauch, Ablaufventil, Wasserpumpe, Leinölgrundfarbe, Leinölvorlack, Leinölschlusslack, Senkkopfschrauben, Montagekleber, Holzleim, Leichtspachtel, Acryldichtstoff, PUR Schaum

190 × 265 × 216 cm

Zusammenarbeit mit Robin Mettler - robinmettler.ch





Open Call - How to build a fountain, 2019, Sattelkammer, Bern



Ganz Leicht I-III , 2018
Tintenstrahldruck, Siebdruck
je 100 × 70 cm



Schlafsack I-II , 2018
Jersey und Kunstleder
je ca. 180 × 160 × 20 cm



Sina Noemi Schöpf

lebt und arbeitet in Bern, CH

sinaschoepf@gmx.ch

sinaschoepf.ch

Ausbildung

2017 - 2020

Bachelor in Fine Arts an der Hochschule der Künste Bern, Bern

2011 - 2015

Lehre als Polydesignerin 3D bei Thomet&Co Gestaltungsatelier, Bern

2010 - 2011

Gestalterischer Vorkurs an der Schule für Gestaltung, Bern

Ausstellungen

2022

How to build a fountain (advanced), Ballostar-Mobile, Bern, CH

2022

circulation, Pinacoteca, Biel, CH

2021

Plattform_21, MASI Palazzo Reali, Lugano, CH

2021

«I don't mind, if you don't mind me », Sattelkammer, Bern, CH

2020 / 21

Cantonale Berne Jura, La Nef, Le Noirmont, CH

2020

Alte Schreinerei, Mattenhofstrasse, Bern, CH

2020

Hotelkrone.be, Diplomausstellung, Hochschule der Künste Bern, CH

2019 / 20

Cantonale Berne Jura, EAC (les halles), Porrentruy, CH

2019 / 20

Cantonale Berne Jura, Kunsthaus Interlaken, Bern, CH

2019

von 0 auf 100, Meinen Areal, Bern, CH

2019

How to build a fountain, mit Robin Mettler, Sattelkammer, Bern, CH

2018

ARTAGON.IV - Heading East!, Magasins généraux, Paris, FR

2017

Mustangbar, mit Kira Mäder & Lea Luzifer, Diamantstrasse, Biel, CH