

PORTFOLIO NINA RIEBEN

EINGABE

AC – Stipendium

2019

CV

Nina Rieben

* 1992 CH, lebt und arbeitet in Bern

ninarieben.ch

Riverside

Schmiedeweg 4

3048 Worblaufen

Mail: nina-rieben@hotmail.com

Tel: 0041 78 911 58 96

Ausbildung

2013 - 2016 BA Fine Arts, Hochschule der Künste Bern, CH

2011 - 2012 Gestalterischer Vorkurs Biel, Schule für Gestaltung B:B, CH

Einzelausstellungen

2019 oder stimmt etwas nicht mit dem Gefühl, Stadtgalerie, Bern, CH

2018 Der Morgen, das Versagen der Nacht, Grand Palais, Bern, CH

2018 (...), Rieben/Grubenmann, Sattelkammer, Bern, CH

2017 Nina Rieben, Kabinett, Freiburg, DE

2016 you seemed still and I felt empty, Rieben/Grubenmann, Projekt Links, Galerie Duflon/Racz, Bern, CH

2016 Paradoxe Intention, Projekt Links, Galerie Duflon/Racz, Bern, CH

2014 Mögliche Reaktion, Rieben/Grubenmann, Cabane B., CH

Gruppenausstellungen & Performances

2018 Cantonale Berne Jura, Centre Pasquart, Biel, CH

2018 near, far (drinking performance / hang over), Rieben/Grubenmann, Palace St. Gallen, CH

2018 near, far (smoking, drinking, dancing performance), Rieben/Grubenmann, Fabrikfest, Fabrik Burgdorf, CH

2018 near, far (drinking performance), Rieben/Grubenmann, Bern ist nirgendwo mit Jürg Halter, Kunsthalle Bar, Bern, CH

2018 Stimmen der Zimmer – Im Zwischenraum von Kunst und Literatur, Museum Langmatt, Baden, CH

2017 Present(s), Stadtgalerie, Bern, CH

2017 Open House, Stadtgalerie Bern, CH

2017 Artist's Shoes, Smallville-Space, Neuenburg, CH

2017 Now on show, Erlacherhof, Art Stadt Bern, CH

2017 Les jours des éphémères, S11, Solothurn, CH

2016 Cantonale Berne Jura, Stadtgalerie, Bern, CH

2016 Cantonale Berne Jura, Musée jurassien des Arts, Moutier, CH

2016 Ist Dada da?, Löscher, Bern, CH

2016 Post Warm Positiv, Diplomasausstellung, Kunsthhaus Langenthal, CH

2016 Sisyphe lässt grüssen, Kunsthalle Luzern, CH

2015 Ansicht, Temporärgebäude Bitzios, Bern, CH

2015 Art Container, Dorfkirche Steffisburg, Thun, CH

2015 It - White, Kulturesk, Bern, CH

Publikationen

2016 Nina Rieben: Würde Dichtung schon realisieren, Bern, CH

2016 Into Your Solar Plexus, Humboldt, Milano, IT

2014 Schöne neue Welt, Lasso Magazin, Basel, CH

2014 So nicht, Fin Magazin, Bern, CH

Nina Rieben

In Nina Riebens (*1992 in Bern, lebt und arbeitet in Bern) Arbeit treffen Gegensätze aufeinander; sachliche Fotografie auf poetische Textfragmente, monochrome Flächen auf Figuren, Licht auf Dunkelheit und Tag auf Nacht. Die Künstlerin schafft mit ihren Setzungen erzählerische Strukturen und eröffnet dabei ein Spiel der Differenzen. Zentrales Motiv ihrer Arbeit ist der Zustand der Ambivalenz, welcher Behauptung und Zweifel, Sinnlichkeit und Ironie vereint. Einen Zustand, den die Künstlerin selbst als «instabile Sinnlichkeit» beschreibt.

(Aus: Medientext Stadtgalerie 2019, Luca Beeler)

Eingabe 1

Einschlafwerke

2018 –

Bildserie 6-teilig

Die fortlaufende Serie «Einschlafwerke» thematisiert die Nacht und den Zustand vor dem Einschlafen als Moment, in dem Kunstwerke durch die Imagination eine erste, vermeintlich ultimative Form erhalten.

Die Bilder zeigen deutliche Motive, die sich in einer monochromen Dunkelheit platzieren. Die klaren Symbole entstehen aus dem Bedürfnis, etwas unbedingt festmachen zu wollen, die gedruckten Motive simulieren Echtheit, sie werden zu einer Behauptung. Die Bildtitel befragen und hinterfragen diese Behauptung – die Arbeiten werden zu Momenten des Zweifels. Sie kreisen zwischen Sehnsucht und Ratio, Abbild und Negation.



Ausstellungsansicht
2018, Grand Palais, Bern, CH



***Schlüsselwerk, nachts*, 2018**

Aus der Serie *Einschlafwerke*
Schwarze Fläche und Trompe-l'œil Passepartout
Fine Art Print auf Hahnemühle
Entspiegeltes Glas, gerahmt
29.7 x 21 x 3 cm

Ausstellungsansicht:
2018, Grand Palais, Bern, CH



***Lächerlich radikal entfernter Inhalt*, 2018**

Aus der Serie *Einschlafwerke*
Plexiglas, entspiegeltes Glas, Karton, gerahmt
83 x 60 x 3.5 cm

Ausstellungsansichten:
2018, Grand Palais, Bern, CH



***Catcher (waiting for meaning)*, 2018**

Aus der Serie *Einschlafwerke*
Fine Art Print auf Hahnemühle
Grauglas, Kabel, gerahmt
83 x 60 x 3.5 cm

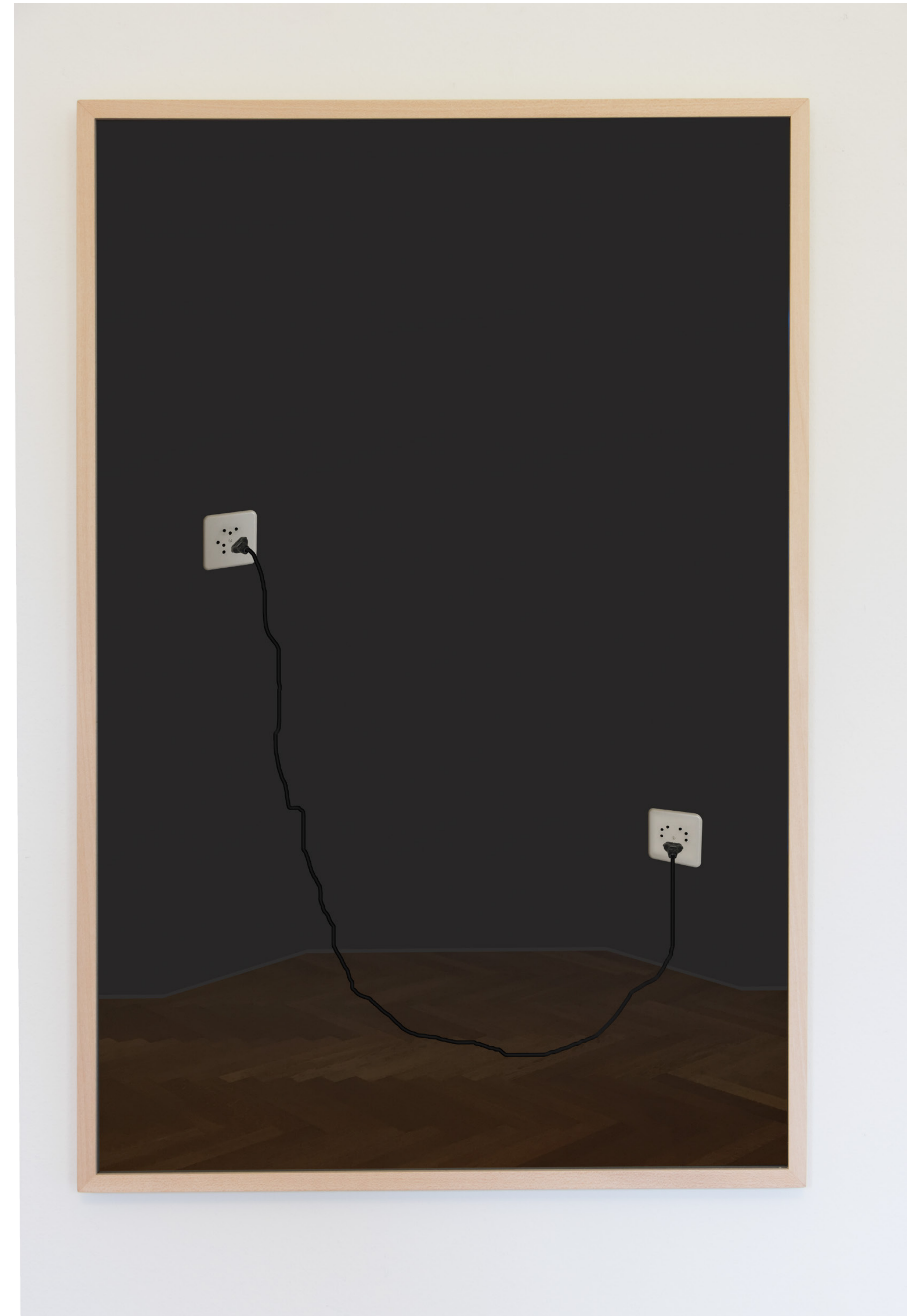
Ausstellungsansichten:
2018, Museum Langmatt, Baden, CH /
2018, Grand Palais, Bern, CH

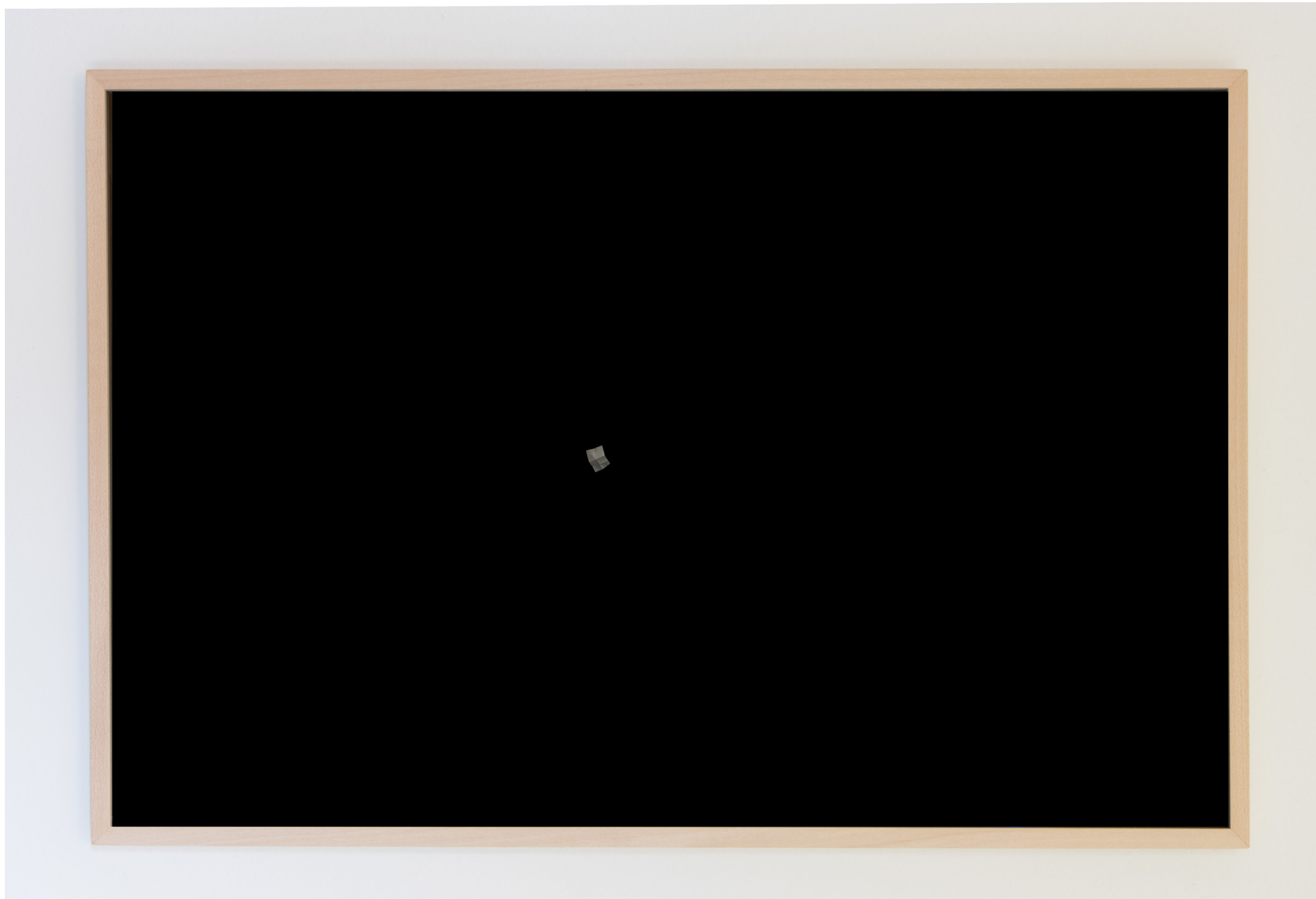


(...)
Steckdosen, Stromkabel
Distanz variabel, 2018

Aus der Serie *Einschlafwerke*
Fine Art Print auf Hahnemühle
Entspiegeltes Grauglas, gerahmt
55 x 36 x 1.5 cm

Ausstellungsansicht:
2018, Museum Langmatt, Baden, CH





***Liebesbrief aus der Distanz*, 2019**

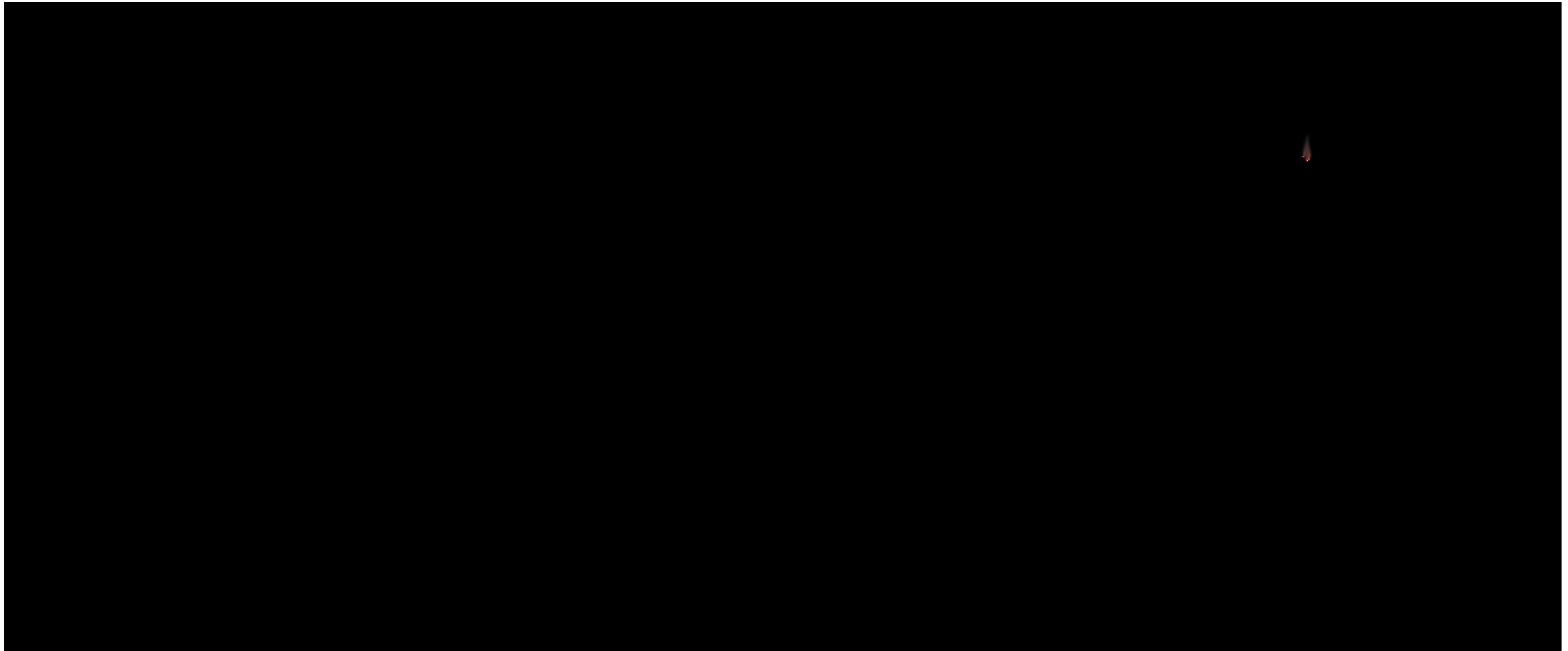
Aus der Serie *Einschlafwerke*
Fine Art Print auf Hahnemühle
Entspiegeltes Glas, gerahmt
80 x 120 cm



links:
Sehnsucht im Bereich des Möglichen, 2019

rechts:
Liebesbrief aus der Distanz, 2019

Visualisierung Ausstellungsansicht:
oder stimmt etwas nicht mit dem Gefühl
2019, Stadtgalerie, Bern, CH



Sehnsucht im Bereich des Möglichen, 2019

Aus der Serie *Einschlafwerke*
Schwarze Fläche und brennende Flamme gedruckt
UV Print auf Stoff, aufgespannt auf Rahmen

* Visualisierung - das Werk ist gerade in Produktion

Eingabe 2

vermisse dich, bin mir nicht sicher,

2017 –

Beschriftete Zigarette auf Radiator / Text* auf Saalplan oder Titelschild

90 x 90 x 10 cm

Die zweiteilige Arbeit besteht aus einem frei im Raum stehenden Radiator auf dem eine angerauchte und beschriebene Zigarette liegt und einem dazugehörigen Text*, der auf dem Saalplan oder dem Titelschild platziert ist.

*

Mit der Notiz drehte sie an der Bushaltestelle eine Zigarette. Bevor sie rauchen konnte, kam ein Fremder und schnorrte ihr die Zigarette ab. Er rauchte sie hastig bis zur Hälfte. Sie dachte: Wie achtlos! Er musste wohl dringend wohin, schon gut. Sie drehte sich eine neue, doch sie bedauerte die beschriebene, die angeraucht im Strassenschnee lag und musste sie aufheben – dessen war sie sich sicher.



Ausstellungsansichten:
2018, Grand Palais, Bern, CH



Ausstellungsansicht
2018, Grand Palais, Bern, CH

Eingabe 3

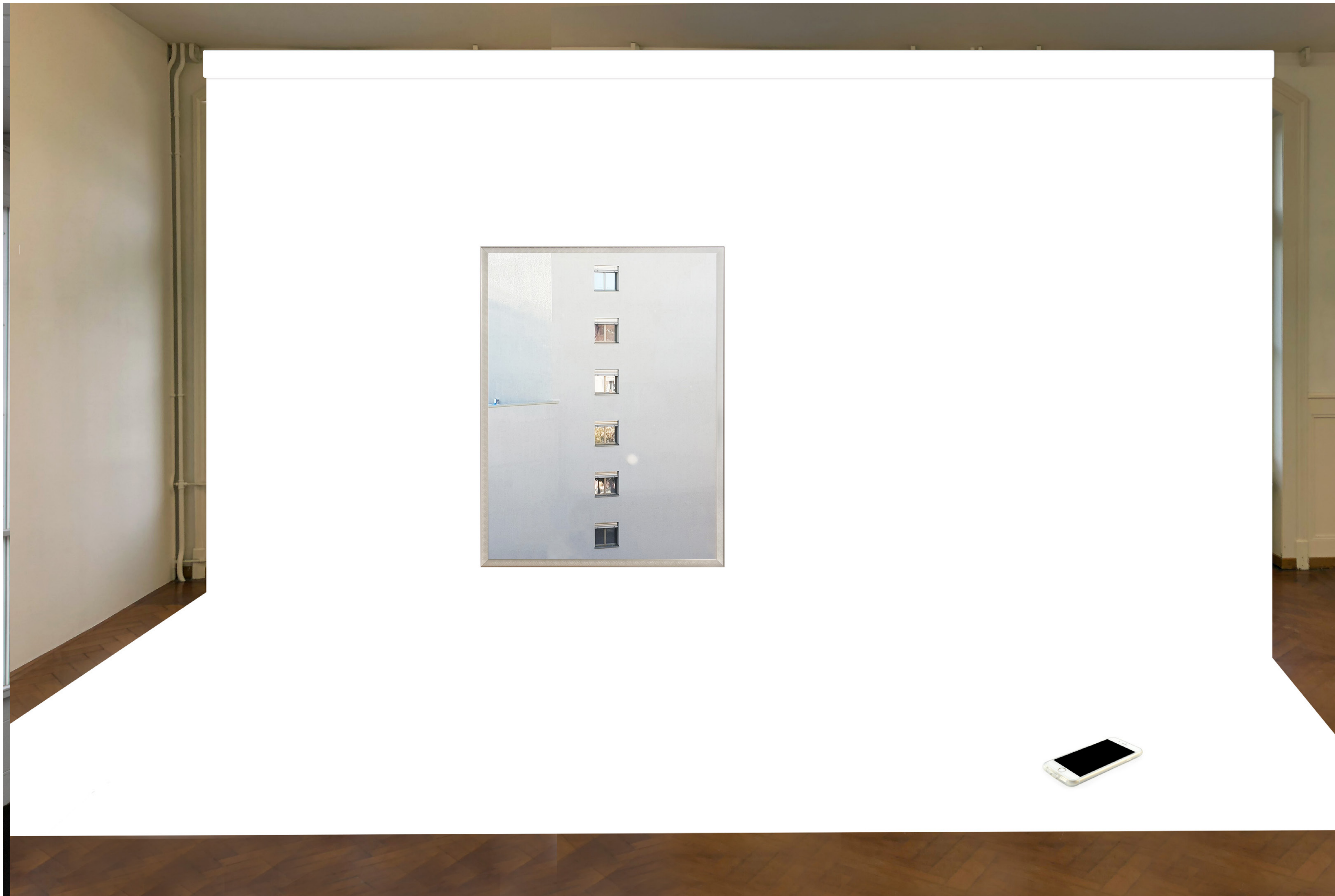
Der Morgen, das Versagen der Nacht

2018 / 2019

3-teilige Arbeitsgruppe

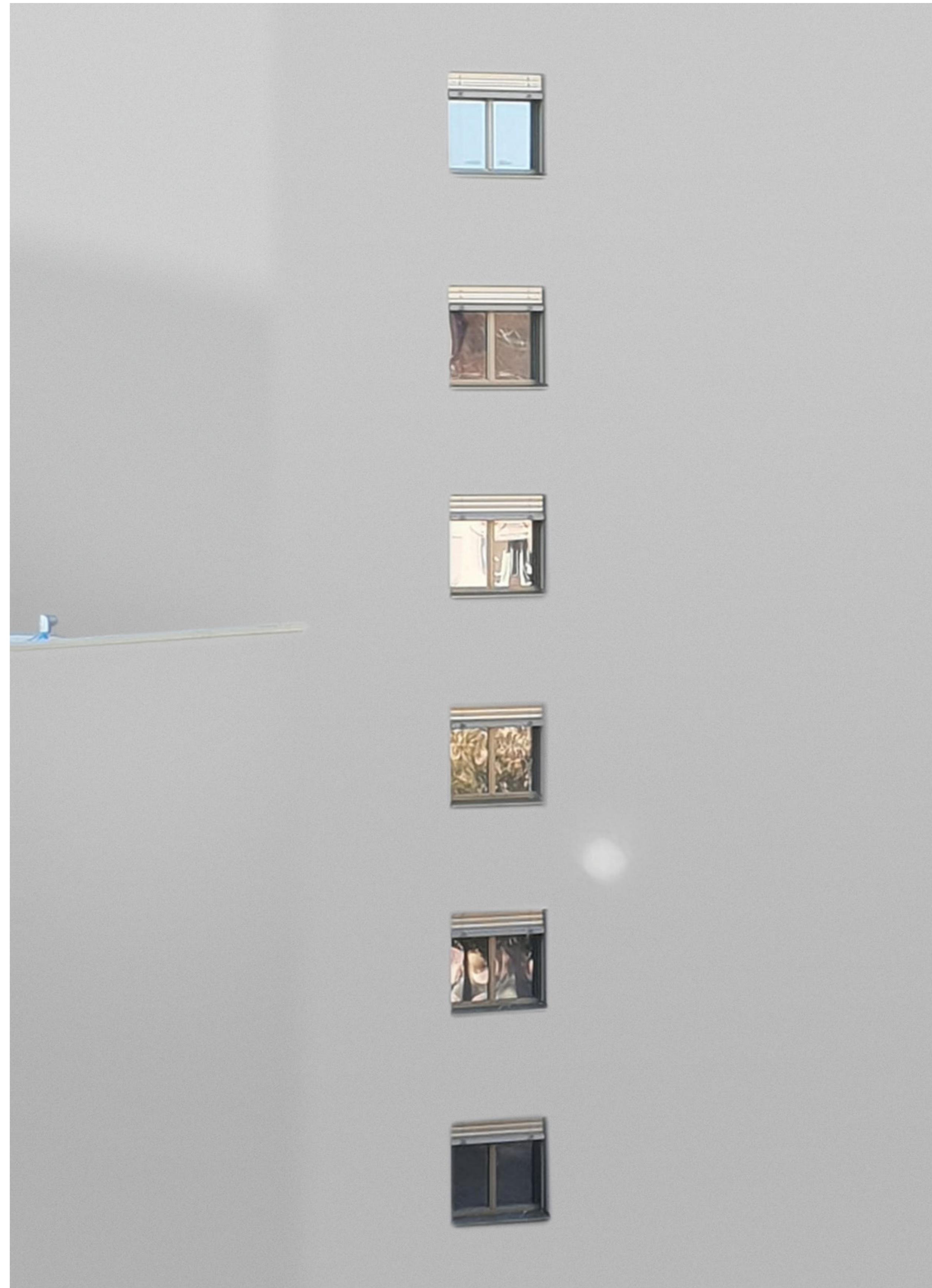
Installation wird raumspezifisch realisiert

Die Installation «Der Morgen, das Versagen der Nacht» bewegt sich an den zerfransenden Übergängen zwischen Nacht und Tag, Sinnlichkeit und Nüchternheit. Ein weisses, überlanges Rollo verdeckt die Sicht nach aussen und schirmt den Raum von der tatsächlichen Tageszeit ab. Als alternative Aussichten platzieren sich in diesem Setting die zwei Bilder, die jeweils eine andere Tageszeit repräsentieren. Im Raum liegt ein leuchtendes Handy mit einer Nachricht, einer Absage, die zwischen Nacht und Morgen eingetroffen ist.



Der Morgen, das Versagen der Nacht
2019

Visualisierung Ausstellungsansicht:
oder stimmt etwas nicht mit dem Gefühl
2019, Stadtgalerie, Bern, CH



links:
***Ich weckte einen Bewegungsmelder
und dieser einen nächsten***, 2018

Fine Art Print auf Hahnemühle
Entspiegeltes Grauglas, gerahmt
56 x 42 x 3 cm

rechts:
Der Morgen, das Versagen der Nacht,
2019

Flachbettdruck auf Aluminium (gerahmt)
200 x 145 cm



so
rry, 2018

Text auf Iphone

Weitere Arbeiten

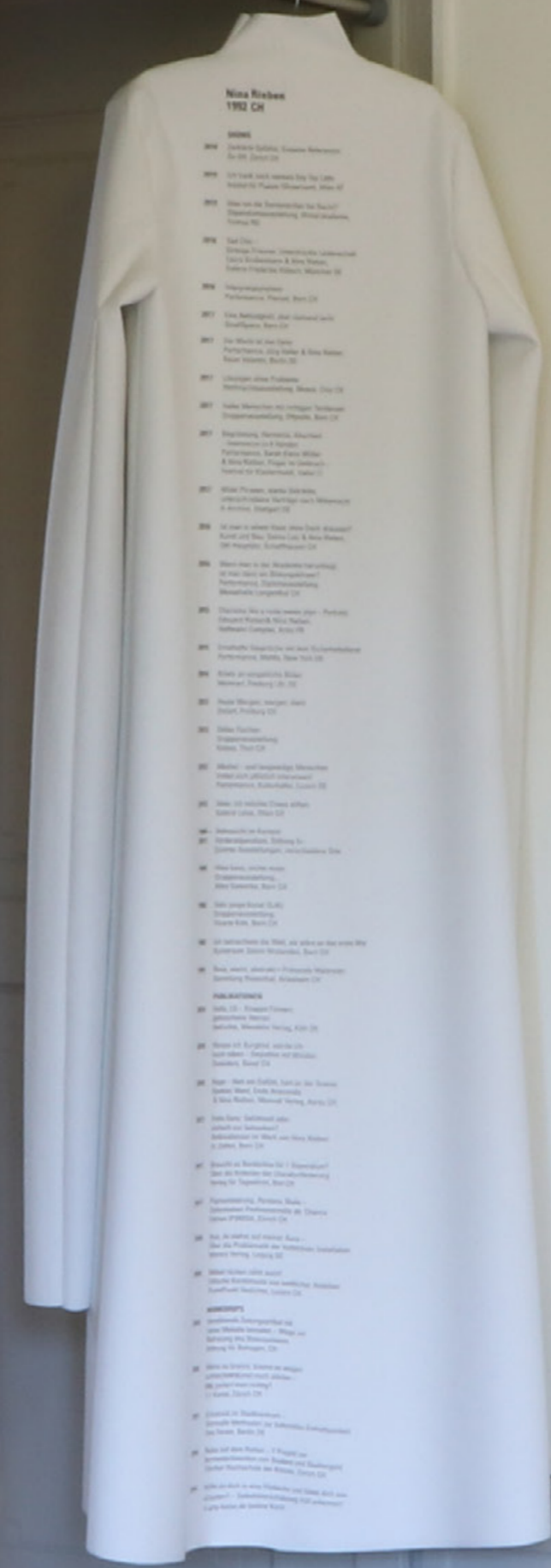
2016 - 2018

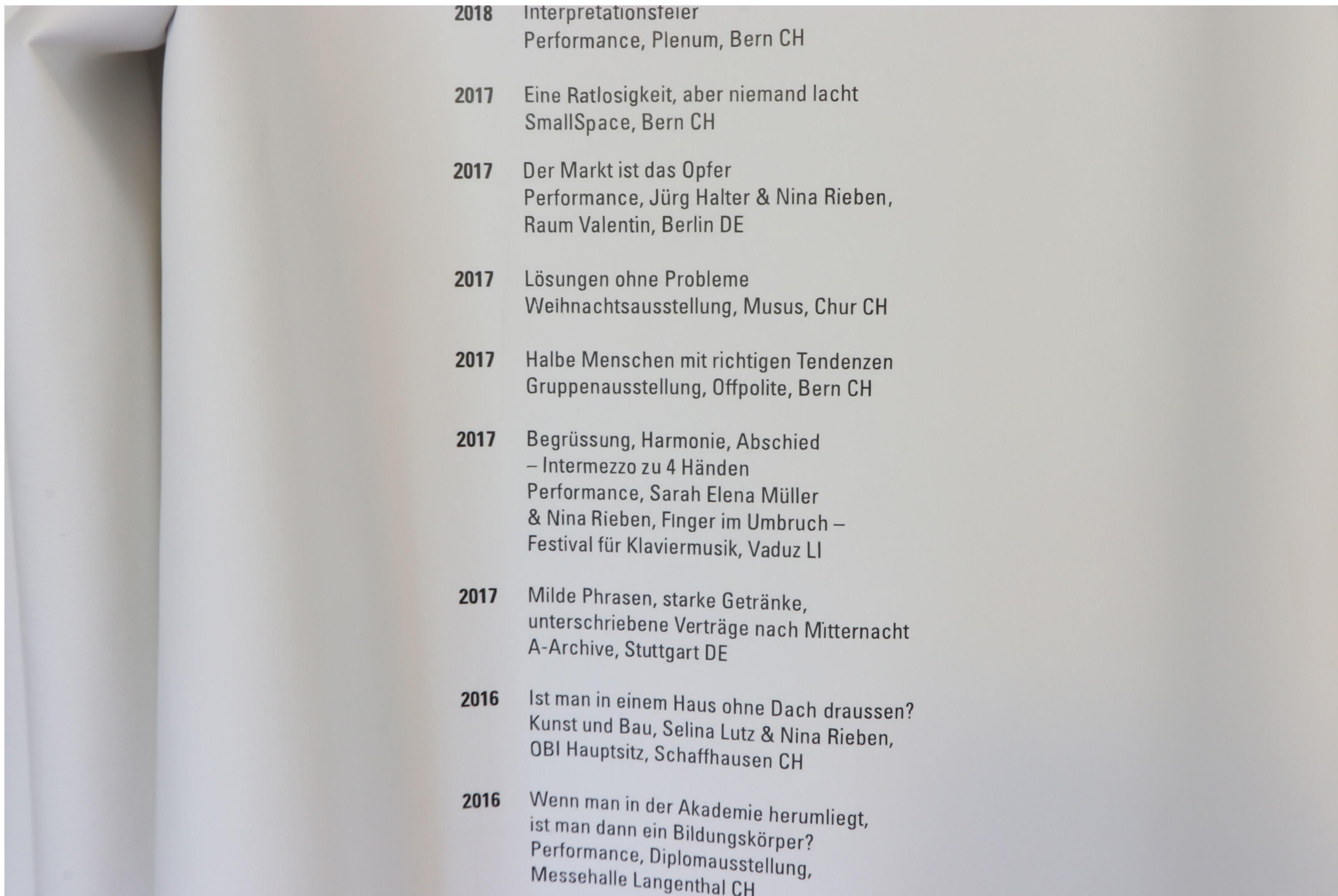


I'm sorry, you missed the show (on/off)
Performance
500 km/h, 5 Min, 2018

Fine Art Print auf Hahnemühle,
Entspiegeltes Grauglas, gerahmt
70 x 100 x 3.5 cm

Ausstellungsansicht:
Grand Palais, Bern, CH





Nina Rieben
*1992, CH, 2018

Fiktives CV, Transferdruck auf Kunstleder
Zirka 180 x 70 cm
1. Auflage

Ausstellungsansichten:
2018, Museum Langmatt, Baden, CH

- 2018 Interpretationsteier
Performance, Plenum, Bern CH
- 2017 Eine Ratlosigkeit, aber niemand lacht
SmallSpace, Bern CH
- 2017 Der Markt ist das Opfer
Performance, Jürg Halter & Nina Rieben,
Raum Valentin, Berlin DE
- 2017 Lösungen ohne Probleme
Weihnachtsausstellung, Musus, Chur CH
- 2017 Halbe Menschen mit richtigen Tendenzen
Gruppenausstellung, Offpolite, Bern CH
- 2017 Begrüssung, Harmonie, Abschied
– Intermezzo zu 4 Händen
Performance, Sarah Elena Müller
& Nina Rieben, Finger im Umbruch –
Festival für Klaviermusik, Vaduz LI
- 2017 Milde Phrasen, starke Getränke,
unterschiedene Verträge nach Mitternacht
A-Archive, Stuttgart DE
- 2016 Ist man in einem Haus ohne Dach draussen?
Kunst und Bau, Selina Lutz & Nina Rieben,
OBI Hauptsitz, Schaffhausen CH
- 2016 Wenn man in der Akademie herumliegt,
ist man dann ein Bildungkörper?
Performance, Diplomasstellung,
Messehalle Langenthal CH



near, far (smoking), 2018

mit Laura Grubenmann
Performance
Dauer variabel

Veranstaltungsansicht:
Fabrikfest,
2018, Fabrik Burgdorf, CH



near, far (drinking), 2018

mit Laura Grubenmann
Performance
Dauer variabel

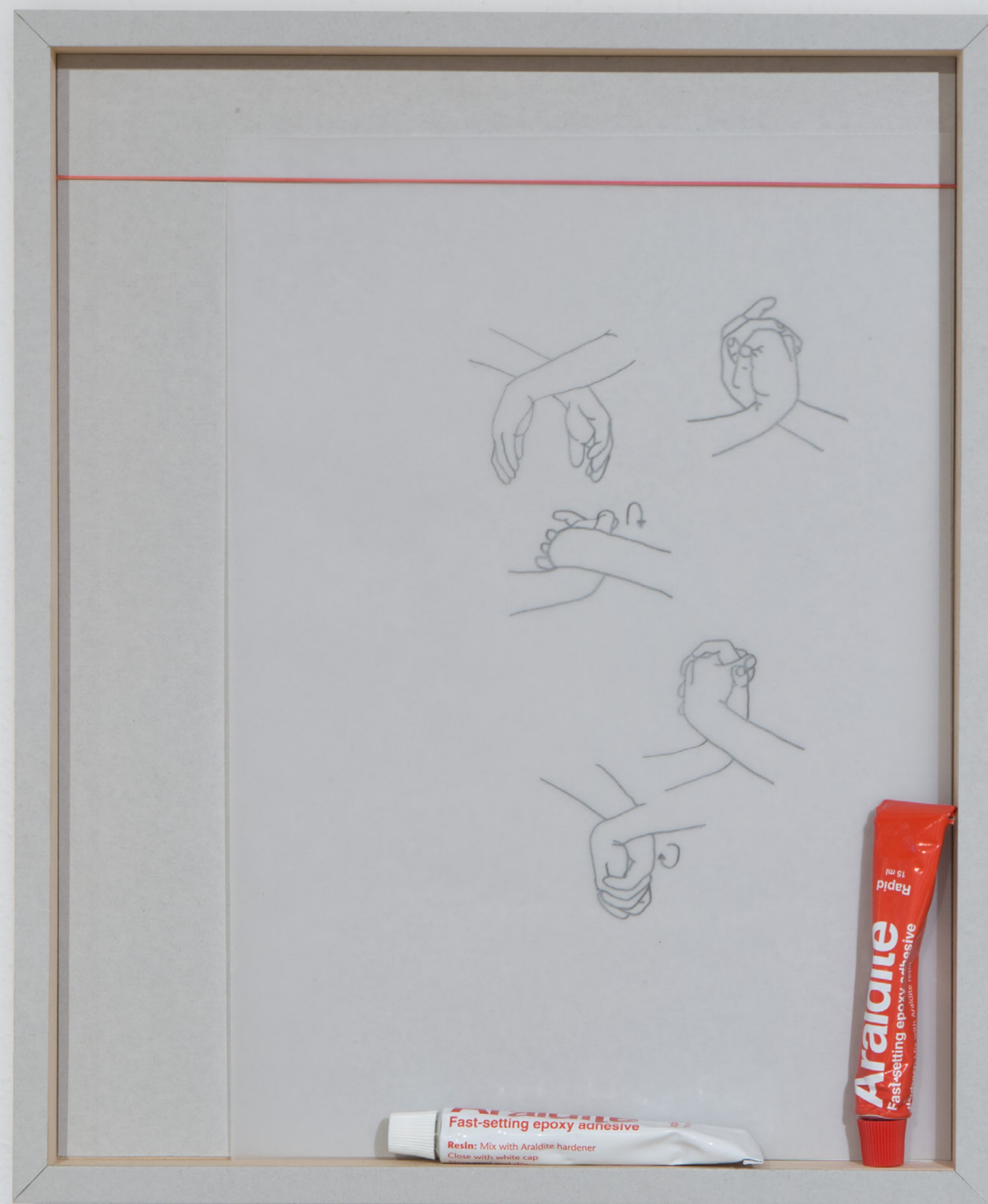
Veranstaltungsansicht:
Bern ist nirgendwo
2018, Kunsthalle Bar, Bern, CH



near, far (hangover), 2018

mit Laura Grubenmann
Jersey
200 x 300 cm

Ausstellungsansicht:
Gaffa Schaukasten
2018, Palace, St. Gallen, CH



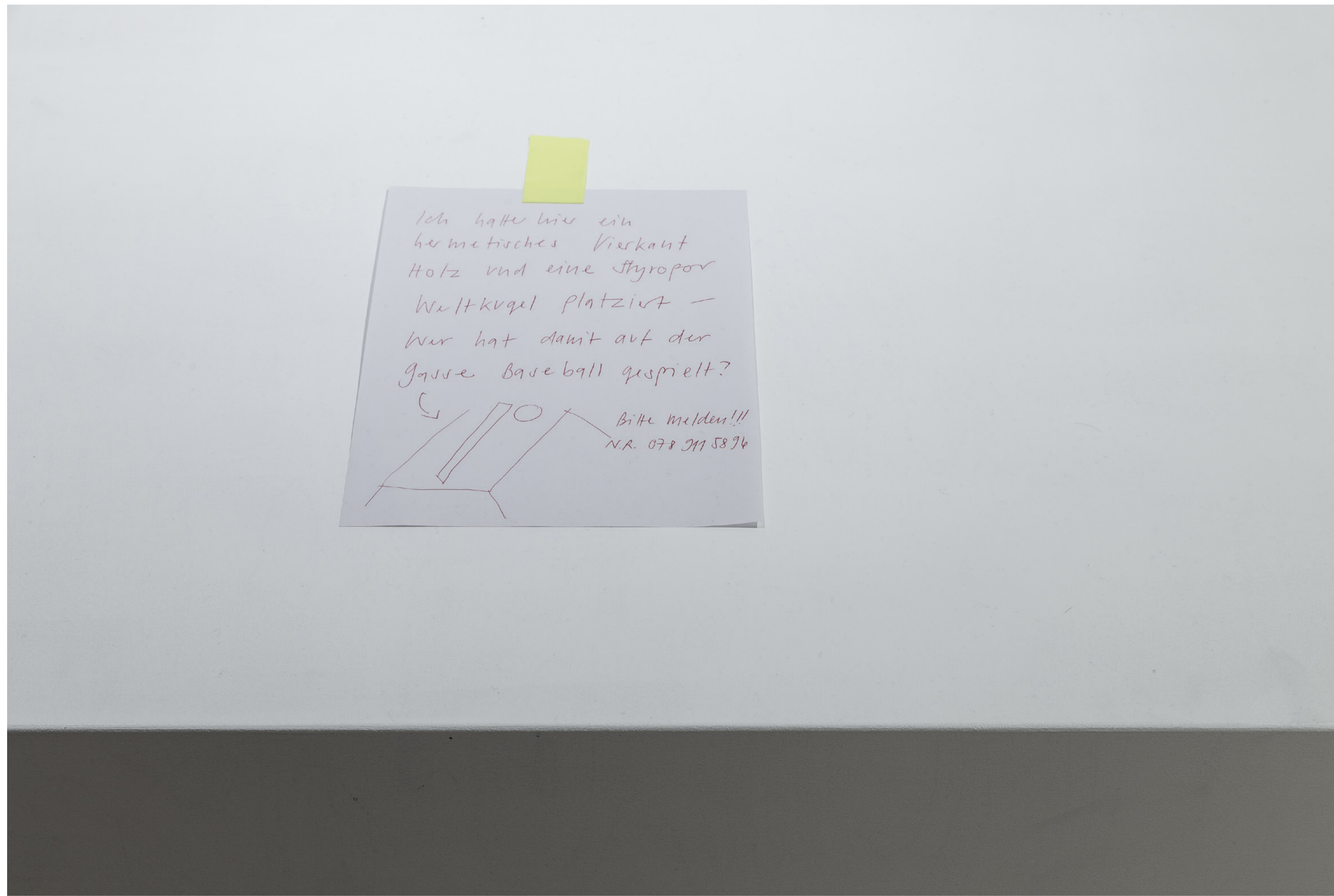
Komponenten
Variable Sekunden, 2017

Bleistif auf Papier, Karton,
Holz, 2-Komponent Kleber
30 x 20 x 5 cm



Heikle Harmonie, 2018
95 x 65 cm
Glas, Lackstift, Handschuhe

Ausstellungsansicht:
2018, Sattelkammer, Bern, CH

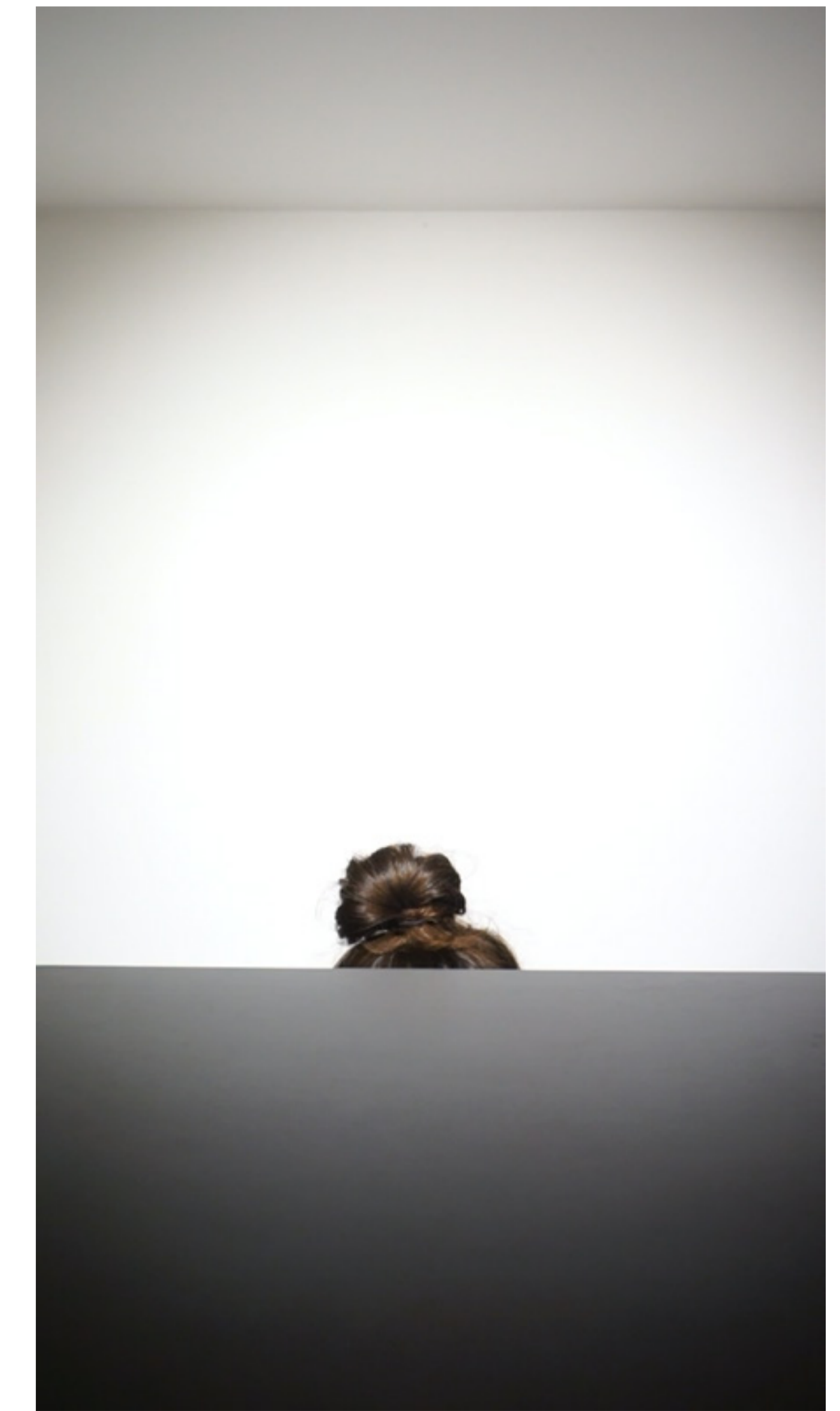
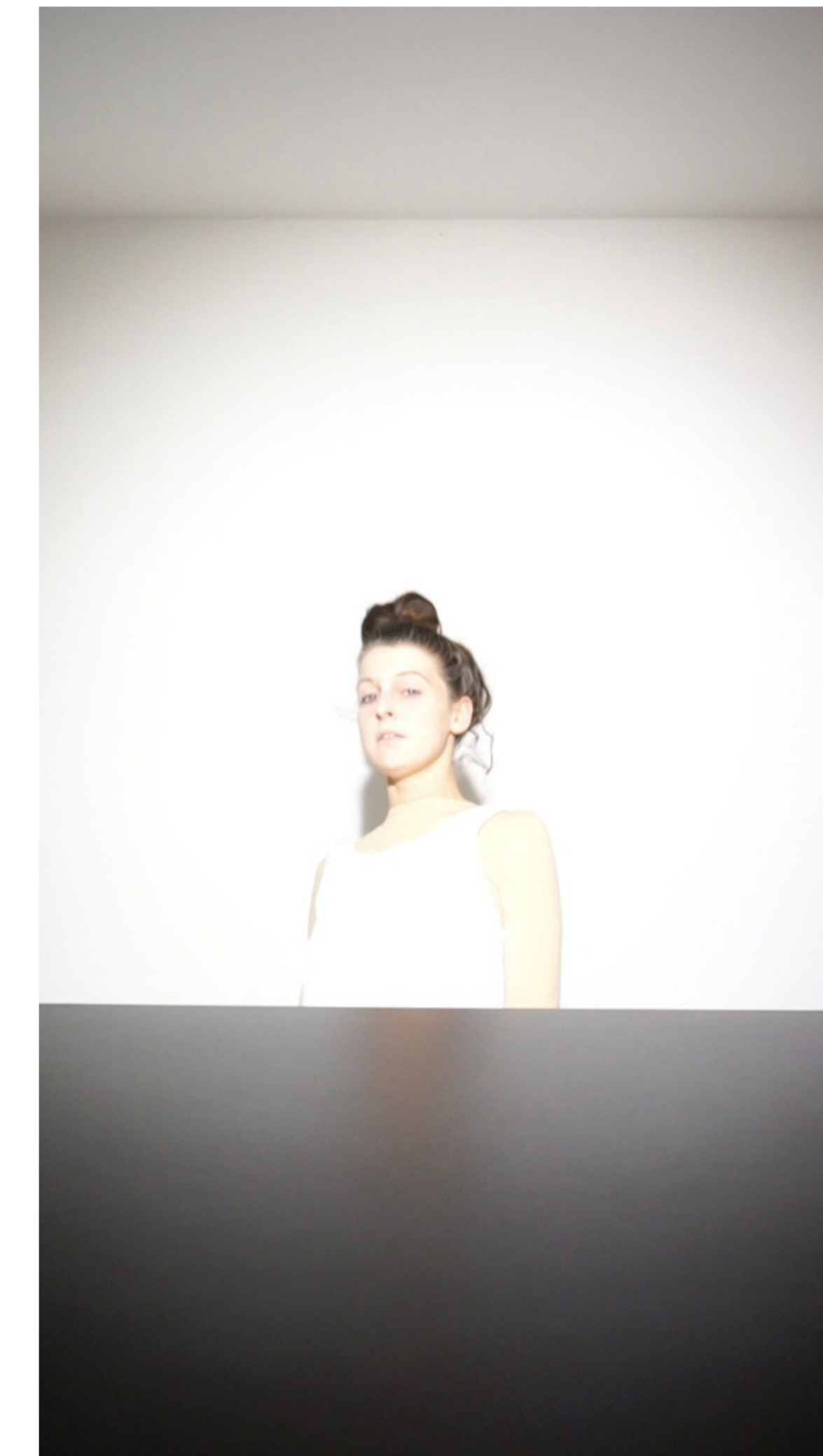


Diskurs Anlage
Vierkant-Holz, Styropor Globus
160 x 65 x 40 cm, 2017

Kugelschreiber auf Papier, Klebeband
A4

Ausstellungsansicht:
2017, Kabinett, Freiburg i.Br., DE





***Auftritt über Alles*, 2016**

HD Projektion mit Stereo Ton über Lautsprecher
7:18 Min

Ausstellungsansichten:
2016, Kunsthaus Langental, CH

Video: www.nina-riebe.tumblr.com