

Aeschlimann Corti-Stipendium

8. Mai – 29. Juni 2014

Werkliste

1. Stock

Raum 1

Kyra Tabea Balderer (*1984)

LABYRINTH OF VEHICLES, 2013

Fotografie, Installation, Masse variabel

Raum 2

Lena Amuat (*1977) & Zoë Meyer (*1975)

Umbra Shadows, aus: *Artefakte und Modelle*, 2013

Projektion, Inkjet-Print, Kupferblech, 400 x 300 x 300 cm

Raum 3

Tatiana Rihs (*1976)

Untitled (achromatic), 2013

Video HD, 4:10

Untitled (nut), 2013

Video HD, 4:54

Untitled (Ruscha), 2013

Video HD, 6:50

Raum 4

Alain Jenzer (*1974)

Ohne Titel, 2014

Tiefprägung (Linarschnitt), 50 x 70 cm

aide-mémoire, 2014

gebrauchten Rahmen, Holzpodest

40 x 140 cm

Lukas Hoffmann (*1981)

Radicchio Rosso, 2013

Gelatin-Silver-Print, 157 x 193 cm

Raum 5

Lena Amuat (*1977) & Zoë Meyer (*1975)

Rekonstruktion eines verlorenen Modells, 2014

Inkjet-Print, 320 x 220 cm

Vera Trachsel (*1988)

Teppich, 2014

Gouache auf Papier, 230 cm, Ø 30 cm

Raum 6

Annina Matter (*1981) / Urs Zahn (*1976)

HEAVY MODERN (Flaggen, Fähnchen & Wimpel), 2014

Diverse Materialien, Masse variabel

Raum 7

Gil Pellaton (*1982)

oh!, 2013

Öl auf Leinwand, 190 x 140 x 5 cm

come on!, 2013

Öl auf Leinwand, 190 x 140 x 5 cm

la vie de château, 2013

Öl auf Leinwand, 190 x 140 x 5 cm

Nino Baumgartner (*1979)

Ich gehe immer für Zukunft und besser und besser, 2013

Autoreifen, Wasser, 69 x 69 x 22 cm

Extended Stretch, 2013

Bambus, Isolationsband, Masse variabel

Anja Schori (*1983)

pds.01 bis pds.21, 2014

Laser-Print auf Transparentfolie, je 29 cm x 20 cm

Raum 8

Sara Gassmann (*1980)

Die Eroberung der Mondberge, 2013

Acryl und Tusche auf Baumwolle
150 x 150 cm

Durch die Wand sehen, 2013

Acryl und Tusche auf Baumwolle, diverse
Masse

Anja Schori (*1983)

Untitled (Feathers and Shelf), 2013

Federn, Gestell, 120 cm x 100 cm x 35 cm

Feather-Form 1-7, 2011 / 2013

C-Print, gerahmt, 40 cm x 30 cm

Raum 9

Jonas Etter (*1981)

Expected Landing Point, 2014

Kupfer-Lötfitings, Masse variabel

New Physics, 2014

Tusche und Brennsprit auf Papier,
je 41.5 x 58.5 cm

2. Stock:

Raum 10

Marietta Schenk (*1985)

Rapport, 2013

Tapete, Digital-Prints, je 29.7 x 21 cm,

Gian-Andri Toendury (*1975)

Aufforderungen und Anfragen, 2013

5 Silbergelatineabzüge auf Barytpapier,
1 Tintenstrahlplot, 4 Textblätter

Eva-Fiore Kovacovsky (*1980)

339 Gräser, 2010

Fotokopien auf Papier, Leineneinband
22 x 31 x 1 cm

Raum 11

Alexander Jaquemet (*1978)

Blinde Bilder, 2013 / 2014

Pigmenttintendruck auf Büttenpapier
diverse Masse

Nino Baumgartner (*1979)

Extended Stretch, 2013

Bambus, Isolationsband, Masse variabel

Raum 12

Sara Gassmann (*1980)

*Wenn Platten im Erdinnern verschlungen
werden*, 2013

Gouache, Acryl, LED-Folie, Stoff, Holz,
Karton, Styropor, Aceton, Wolle, Masse
variabel

Raum 13

Livia Di Giovanna (*1984)

Blizzard, 2013

Video, 1'49, freistehende Wand, 212.5 x
159 x 20 cm

Raum 14

Selina Reber (*1985)

Paravent, 2013

Tusche-Filzstift auf Papier, 286 x 180 cm

Gian-Andri Toendury (*1975)

Aufforderungen und Anfragen, 2013

5 Silbergelatineabzüge auf Barytpapier,
1 Tintenstrahlplot, 4 Textblätter

Karin Lehmann (*1981)

Evolution (Affe, Pferd, Pinguin), 2014

Stahl, 77 x 60 x 74 cm; 110 x 107 x 50 cm;
151 x 51 x 61 cm

Raum 15

Rebecca Rebekka (*1986)

Ohne Titel, 2010-2014

Mixtmedia, Masse variabel

Gian-Andri Toendury (*1975)

Educational Program: Deliberative

Democracy, 2013

Radio, Ton, Schild

Treppenhaus

Linus Bill + Adrien Horni, 1982

P. 45, 2014

Acryl auf Leinwand, 240 x 170 cm

P. 47, 2014

Acryl auf Leinwand, 240 x 170 cm

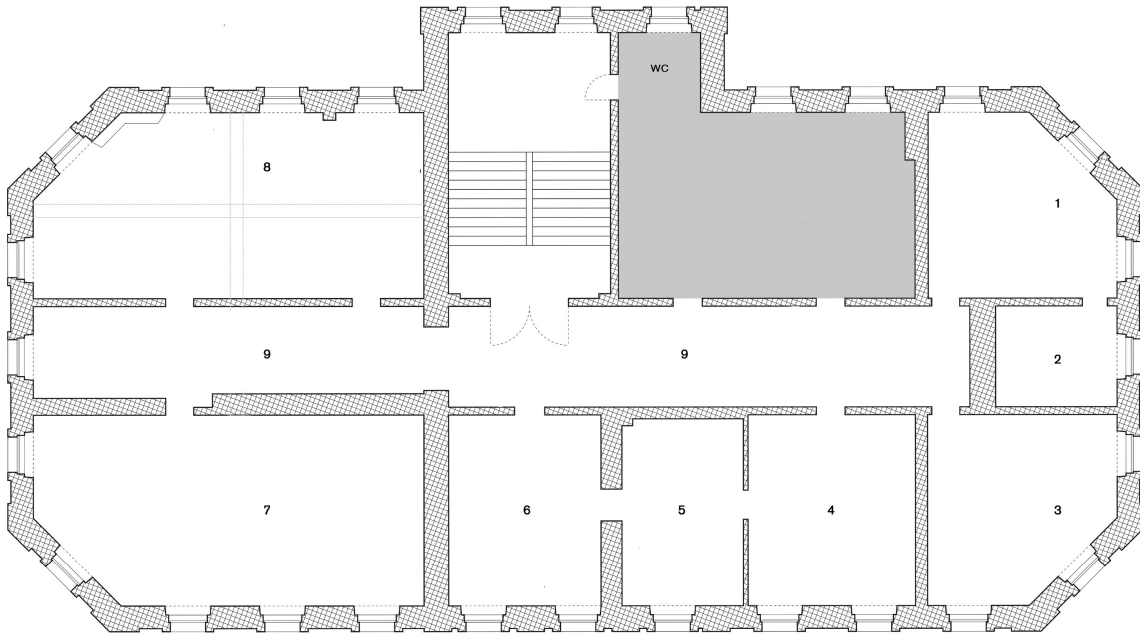
Nino Baumgartner (*1979)

Extended Stretch, 2013

Bambus, Isolationsband, Masse variabel

kunsthau langenthal

1. Stock



2. Stock

